

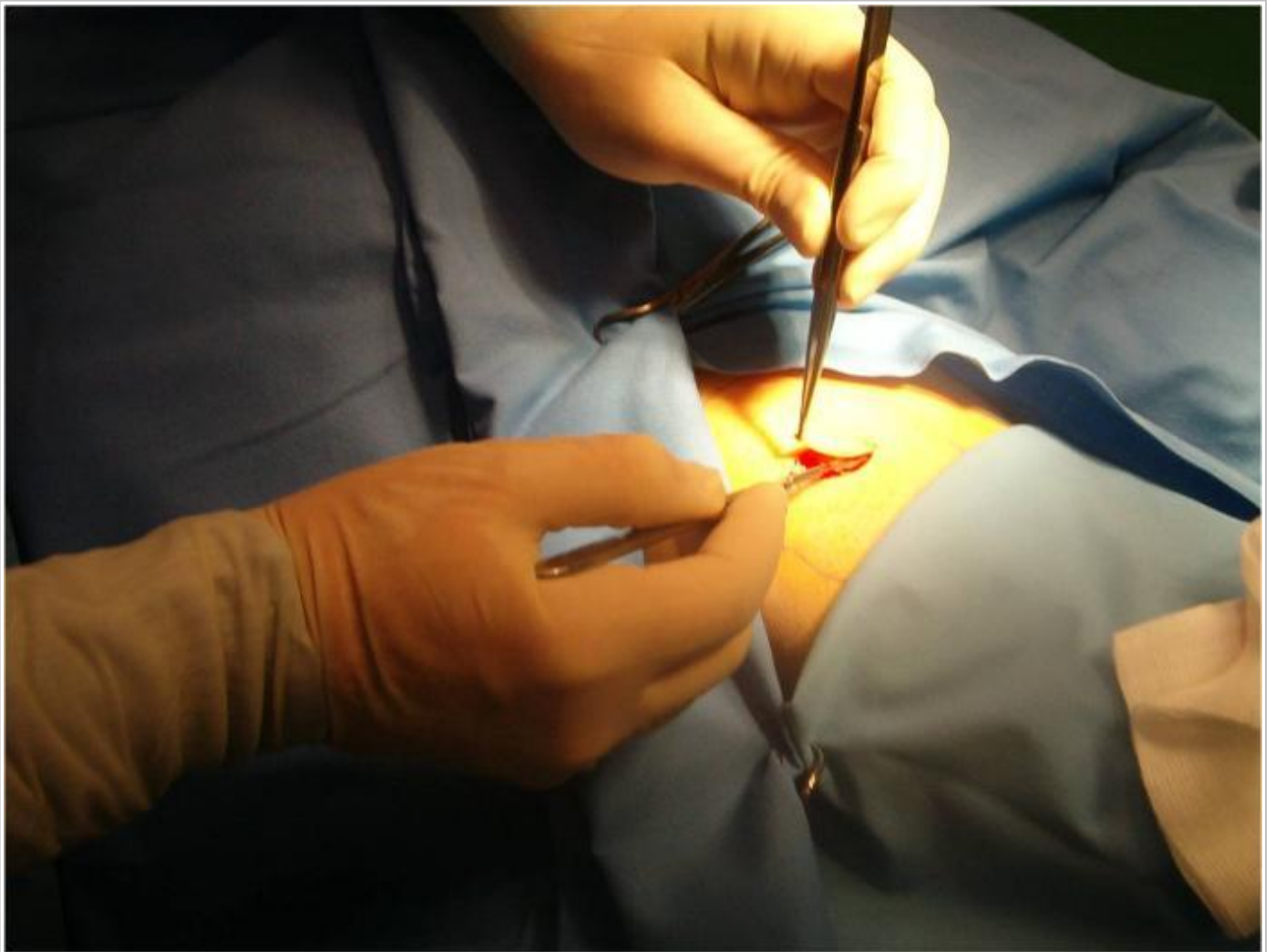
Biopsia cutanea



E' l'asportazione di cute in anestesia per contatto o per infiltrazione a scopo diagnostico (esame istologico). E' importante che il patologo abbia dimestichezza con la dermatologia per poter "dialogare" con il dermatologo e giungere ad una diagnosi istologica ragionata e orientativa per il clinico.



sutura con punti staccati dopo biopsia



asportazione della cute (biopsia)

Creato da: Dott. Emanuele Nasole

Data pubblicazione: 14/04/12
